

# BAIE À GALANDAGE



- Ouverture totale sur l'extérieur • Très hautes performances •

# BAIE À GALANDAGE

- Plus d'espace • Finesse des lignes • Haute isolation thermique

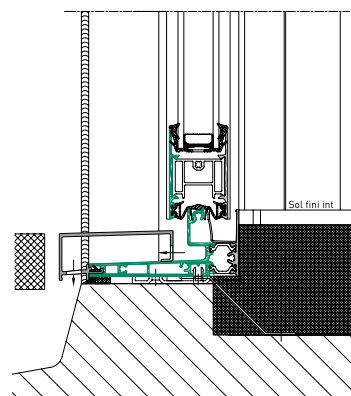
## ATOUTS

- Très hautes performances thermiques conformes à la RT 2012 :
  - $U_w 1,4 \text{ W/m}^2 \cdot \text{K} + S^w 0,50 + TLw 62 \%$  (double vitrage),
  - $U_w 1,2 \text{ W/m}^2 \cdot \text{K} + S^w 0,42 + TLw 56 \%$  (triple vitrage).
- Étanchéité à l'air renforcée (classe A\*4).
- Cadre dormant « monobloc » monté et réglé en usine.
- Refoulement pré-isolé et pré-étanché en usine, sans intervention complémentaire sur chantier (accès à la fixation des pattes sans démontage de l'isolant)<sup>(1)</sup>.
- Sur-mesure industriel : rapport qualité/performance/prix exceptionnel.

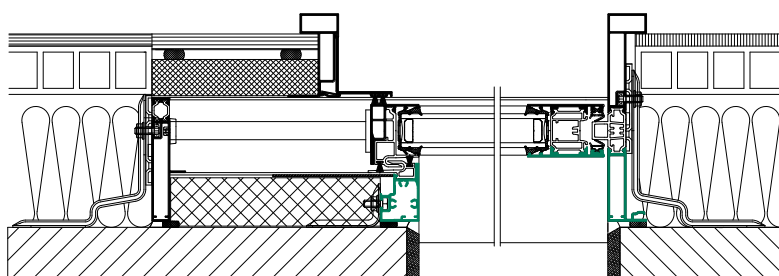
<sup>(1)</sup>Option.

## DESCRIPTIF TECHNIQUE

- Profils tubulaires à rupture de pont thermique assemblés à coupes droites par vissage (dormant et ouvrants).
- Montant avec chicane isolante.
- Traverse haute et pièce d'appui filantes dans le doublage (exemptes de raccords).
- Zone de refoulement à rupture de pont thermique avec emplacement pour double isolation thermique.
- Profils porte-brosse intérieurs démontables permettant le « gondage » et le « dégondage » des ouvrants ainsi que l'accessibilité à la zone de refoulement.
- Étanchéité entre dormant et ouvrant(s) assurée par 2 joints glissants.
- Étanchéité renforcée dans les angles bas.
- Dormant avec couvre-joint intérieur intégré.
- Chemins de roulement clippés (anodisation noire renforcée).
- Galets avec roulements à aiguilles.
- 1 galet réglable par vantail.
- Gâches métalliques encastrées.
- Système anti-fausse manœuvre.
- Système anti-dégondage par doigt inox (invisible lorsque les vantaux sont fermés).
- Drainages invisibles.
- Bavette d'appui (formant rejet d'eau) clippée après la pose du châssis.
- Double ou triple vitrage de 28 ou 32 mm.
- Vitrage isolant avec intercalaire noir et remplissage argon.



Seuil PMR avec profil d'aménagement extérieur.



Retrouvez toutes nos coupes techniques sur [www.k-line.fr](http://www.k-line.fr), rubrique Mise en œuvre.

## LES + PERFORMANCE

VITRAGE ISOLANT	U <sub>g</sub> (W/m <sup>2</sup> .K)	U <sub>w</sub> <sup>(1)</sup> (W/m <sup>2</sup> .K)	FACTEUR SOLAIRE S <sub>rw</sub>	FACTEUR DE TRANSMISSION LUMINEUSE TL <sub>w</sub>
8 / SW U 16 argon / TBE ECLAZ ONE® 4	1.0	1,3	0,45	59 %
4 / WE 20 argon / TBE ECLAZ® 4	1.1	1,4	0,54	62 %
4 / 20 argon / TBE 4	1.1	1,5	0,50	62 %
4 / WE 20 argon / TBE 4	1.1	1,4	0,50	62 %
4 TBE / WE 10 argon / 4 / WE 10 argon / TBE 4	0.8	1,2	0,42	56 %

<sup>(1)</sup> Performances thermiques certifiées par le CSTB pour un galandage 1 rail 1 vantail en dimensions 1150 x 2180 ht.

**Pour calculer la performance énergétique de vos menuiseries aux dimensions réelles, rendez-vous sur [www.k-line.fr](http://www.k-line.fr) rubrique Thermo-luminosité®.**

## LES CERTIFICATIONS

- DTA (Avis technique).
- CLASSEMENT A.E.V. :  
A\*4 E\*6B V\*A3



## LES + ESTHÉTIQUE

- Design contemporain.
- Finesse des profilés aluminium.
- Ouverture maximale.
- Esthétique et offre de poignées identiques à celle de la baie coulissante KL-BC.
- Bicoloration ou monocoloration (option).

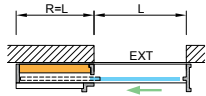


RETROUVEZ-NOUS SUR

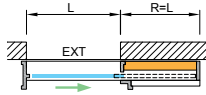
Web

[www.k-line.fr](http://www.k-line.fr)

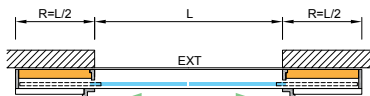
## TYPES D'OUVERTURES POSSIBLES



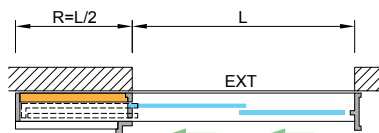
1 vantail (sur 1 rail)  
Tirant gauche



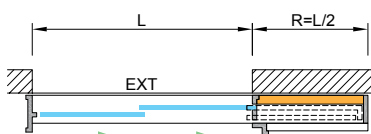
1 vantail (sur 1 rail)  
Tirant droit



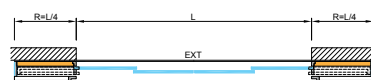
2 vantaux (sur 1 rail)



2 vantaux (sur 2 rails)  
Tirant gauche



2 vantaux (sur 2 rails)  
Tirant droit



4 vantaux (sur 2 rails)

## LES OPTIONS

- Détecteur de Verrouillage Intégré (DVI) : donne, via l'appli K•LINE Smart Home, une information en temps réel sur l'état de la menuiserie (ouverte ou verrouillée).
- Fermeture à verrouillage 3 points (porte-fenêtre), 2 points (fenêtre).
- Poignée de tirage intuitive facilitant l'ouverture de la porte-fenêtre.
- Poignée de tirage extérieure (avec ou sans serrure).
- Condamnation par cylindre européen standard traversant.
- Seuil encastrable et profil d'aménagement extérieur pour passage handicapé.
- Traverses intermédiaires.
- Refoulement pré-isolé et pré-étanché en usine, sans intervention complémentaire sur chantier (en partie courante : Up 0,36 W/m<sup>2</sup>.K en 1 rail doublage de 160 mm ou en 2 rails doublage de 215 mm; Up 0,24 W/m<sup>2</sup>.K en 1 rail doublage de 200 mm).
- Blocs-baies K•LINE (selon dimensions et dormants) : Classic, Thermobloc, ½ linteau Budendorff, ½ linteau Optibloc, BSO ½ linteau, BSO vertical.



## LES ADAPTATIONS POSSIBLES

### NEUF

- Dormants pour une reprise de doublage de 160 et 200 mm (en 1 rail) ou 215 mm (en 2 rails).

## DIMENSIONS INDICATIVES

		FENÊTRES		PORTES-FENÊTRES	
		MINI	MAXI	MINI	MAXI
1 VANTAIL 1 RAIL	L	600	1700	800	1700
	H	450	1600	1601	2450
2 VANTAUX 1 RAIL	L	900	3400	1200	3400
	H	450	1600	1601	2450
2 VANTAUX 2 RAILS	L	Non réalisable		1200	3400
	H			1601	2450
4 VANTAUX 2 RAILS	L			2400	4600
	H			1601	2450

Dimensions en limite de ce tableau, nous consulter.  
L : Largeur entre maçonneries finies (mm).  
H : Hauteur entre maçonneries finies (mm).



K•LINE - CS 40129 - 85501 Les Herbiers cedex

02 51 66 70 00 Tél.

Web [www.k-line.fr](http://www.k-line.fr)

**K•LINE**  
LA FENÊTRE LUMIÈRE